



USB 3.0 NAAR HDMI GRAFISCHE ADAPTER



Korte Installatiehandleiding
DA-70452

1. De Driver Installeren

Opgelet: De adapter NIET op uw computer aansluiten voordat de meegeleverde driver is geïnstalleerd.

Steek de meegeleverde CD in de diskdrive van uw computer en de **AutoPlay** zal automatisch worden gestart. Als de **AutoPlay** niet verschijnt, kunt u dubbelklikken op het **Setup.exe** bestand in de driverfolder.

Voor Windows Vista® / Windows 7® gebruikers:

- A. Klik a.u.b. op <**Start Setup.exe**> om het installatieprogramma te starten.
- B. Er verschijnt mogelijk een **Gebruikersaccount Controle** dialoogvenster, voer in dit geval een administrateurwachtwoord in of klik op <**Toestaan**> / <**Ja**> om de installatie te starten.
- C. De **Licentieovereenkomst** zal verschijnen. Klik op <**Akkoord**> om de driverinstallatie te starten.
- D. Klik op <**Ja**> om te herstarten of op <**Nee**> om later handmatig te herstarten wanneer een dialoog verschijnt met het verzoek de computer opnieuw te starten.

Voor Windows XP® gebruikers:

- A. De **Licentieovereenkomst** zal verschijnen.
Klik op <**Akkoord**> om de driverinstallatie te starten.
- B. Klik op <**Ja**> om te herstarten of op <**Nee**> om later handmatig te herstarten wanneer een dialoog verschijnt met het verzoek de computer opnieuw te starten.

2. De Aansluiting Maken

- A. Sluit de USB 3.0 Display Adapter aan op een monitor en een computer. Het scherm kan tijdens dit proces tijdelijk zwart worden of knipperen.
- B. Er zal een bevestigingsmelding op de systeembalk verschijnen wanneer de adapter is herkend door het besturingssysteem.

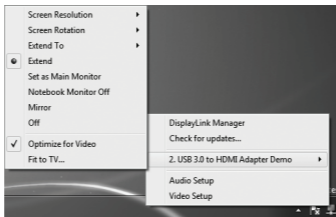
3. De Weergavemodus Wijzigen

Er zijn verschillende manieren waarop u de monitor aangesloten op de adapter kunt gebruiken. De aanvullende monitor kan worden geconfigureerd voor gebruik in “**Spiegelmodus**”, “**Uitgebreide modus**” of als de **Primaire display** zoals in deze sectie beschreven.

Utiliteit:

A. Klik op <  (utiliteiticoontje) > op de **Windows**
Systeembalk.

B. Klik met uw muis op de gewenste optie.



Windows configuratie:

Plaats de cursor op een willekeurige plek op het bureaublad,
rechtklik en selecteer <**Screen Resolution**> in Windows 7[®],
Personalize > **Display Settings** in Windows Vista[®] of
Properties > **Settings** in Windows XP[®].

